

2024.6.9

日本医師会シンポジウム「次世代の災害医療」

## 段階的にお知らせする気象庁の危機感

気象庁総務部参事官（気象・地震火山防災担当） 鎌谷 紀子

# 気象庁の概要



気象庁本庁

気象庁長官

次長

気象防災監

総職員数  
：約5,000名

## 内部部局

総務部

参事官(2)

情報基盤部

大気海洋部

地震火山部

## 地方支分部局

管区气象台(5)  
沖縄气象台

地方气象台 (50)

測候所 (2)

航空地方气象台 (5)

航空測候所 (2)

## 施設等機関

気象研究所

気象衛星センター

高層气象台

地磁気観測所

気象大学校

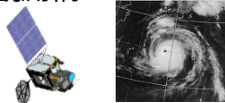
# 官署配置図



# 気象観測・予報業務の概要

## 観測データ（国内外）

気象衛星観測網



高層気象観測網

ラジオゾンデ  
ウインドプロファイ  
航空機



レーダー気象  
観測網



地上気象観測網

各気象官署  
アメダス観測



海洋気象観測網

海洋気象観測船  
一般船舶



外国気象機関



観測データ収集

## 解析・予測・情報作成

予報官（全国の気象台）

今後の予測・情報の作成



実況監視  
予測資料の分析

気象資料総合処理システム(COSMETS)

スーパーコンピュータシステム

大気の状態予測（数値解析予報）



気象情報伝送処理システム(アデス)

国内外のデータ収集・配信



取り扱うデータ量（H30年度）  
1日に新聞約11,000年分(1.6TB)

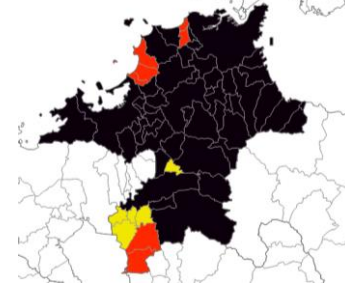
情報発表

防災に資する各種気象情報

⇒ 防災気象情報

特別警報・警報・注意報

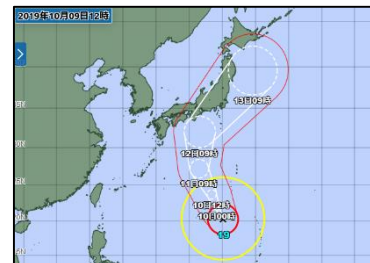
■ 特別警報 ■ 警報 ■ 注意報 □ 発表なし



キキクル（危険度分布）



台風情報

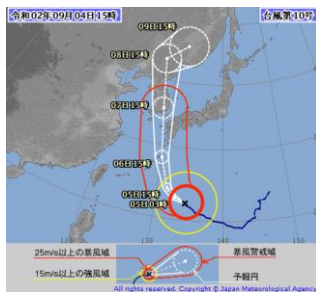
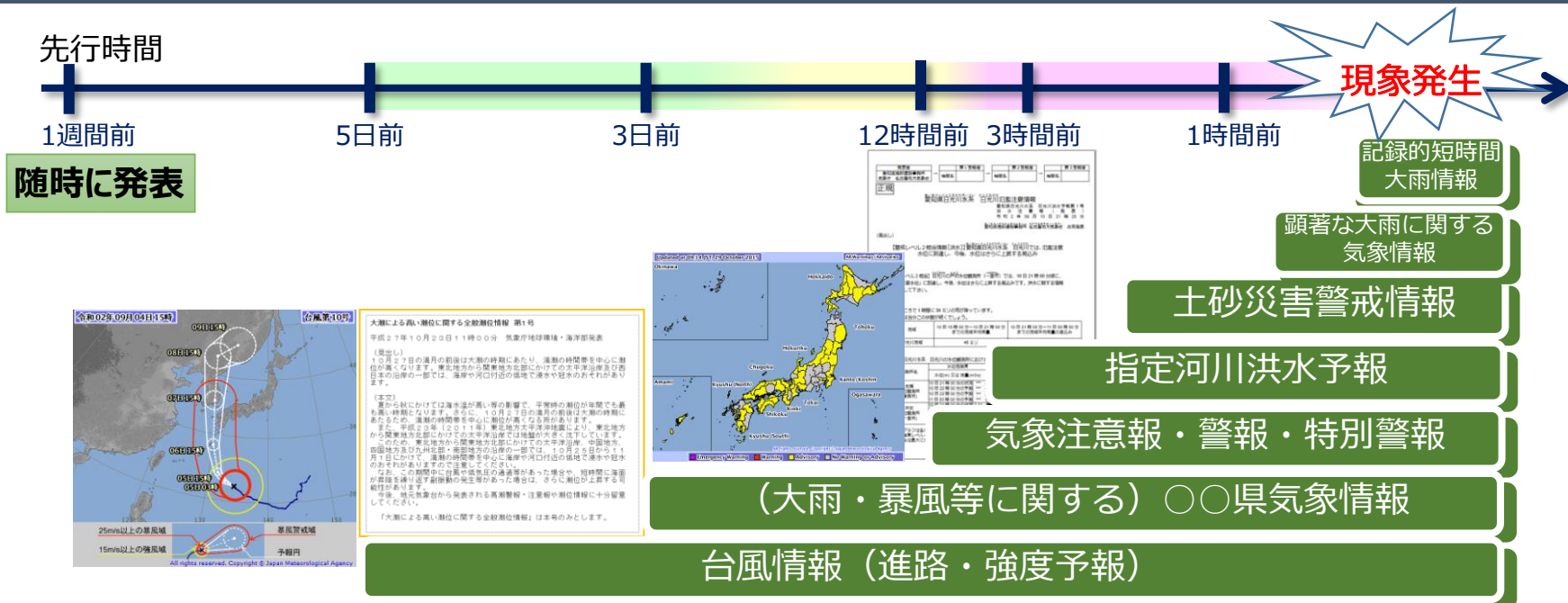


気象情報

高解像度降水ナウキャスト  
天気予報・週間天気予報  
天気図 等

# 大雨時に段階的に発表される防災気象情報

➤ 気象庁では、台風情報、気象情報、警報など様々な防災気象情報を段階的に発表し、警戒を呼び掛けている。



大雨による高い潮位に関する全数潮位情報 第1号  
平成27年10月20日11時00分 気象庁地球環境・海洋部発表

【発出】  
「発出」は、目的の月の前月の大潮の時刻にあたり、大潮の時間帯を中心に潮位が高くなります。東北地方から関東地方北部にかけての太平洋沿岸及び西日本の沿岸の一部では、海岸や河口付近の低地で浸水や冠水のおそれがあります。

【本文】  
「本文」は、潮位については、海面上昇が強い等の影響で、平常時の潮位が異常に高くなる場合があります。さらに、10月20日目的月の前月の大潮の時刻にあたり、大潮の時間帯を中心に潮位が高くなる場合があります。東北地方から関東地方北部にかけての太平洋沿岸及び西日本の沿岸の一部では、海岸や河口付近の低地で浸水や冠水のおそれがあります。この期間中に浸水や冠水の発生があった場合は、短時間に海面が急激に上昇する事例の発生があった場合は、さらに潮位が上昇する可能性があります。今後、地元気象台から発表される高潮警報・注意報や潮位情報に十分留意してください。

「大雨による高い潮位に関する全数潮位情報」は本号のみとします。



週間天気予報・天気予報

定期的な発表

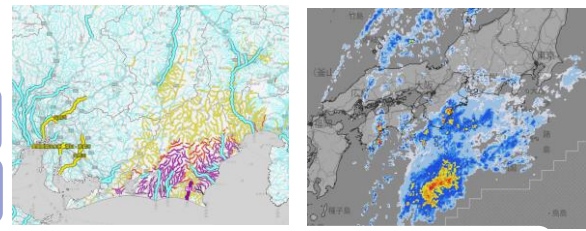
早期注意情報 (警報級の可能性)

2017年10月20日(木)の予報

熊本県熊本地方の早期注意情報(警報級の可能性)  
熊本地方では、6日までの期間内に、大雨警報を発表する可能性が高い。

観測地点	時	警報級の可能性	
観測地点	観測時間	大雨	暴風
熊本市	06時	あり	あり
熊本市	09時	あり	あり
熊本市	12時	あり	あり
熊本市	15時	あり	あり
熊本市	18時	あり	あり
熊本市	21時	あり	あり
熊本市	00時	あり	あり
熊本市	03時	あり	あり
熊本市	06時	あり	あり

熊本県阿蘇地方の早期注意情報(警報級の可能性)  
阿蘇地方では、6日までの期間内に、大雨警報を発表する可能性が高い。



キキクル (土砂災害・浸水害・洪水害)

# 早期注意情報へのアクセス方法(1/2)

ホーム 防災情報 各種データ・資料 地域の情報 知識・解説 各種申請・ご案内

コンテンツの閲覧について (よくお寄せいただくご質問)

**ここをクリック**

職員募集

防災情報 天気 キキクル (危険度分布) 大雨・台風 地震・火山

被災地域等への支援情報

気象庁 Japan Meteorological Agency

あなたの街の防災情報 東京都 千代田区

GPS UPDATE PRINT HELP キーワード検索

**ここをクリック**

防災

- あなたの街の防災情報
- 気象警報・注意報
- 早期注意情報 (警報級の可能性)
- 大雨危険度
- キキクル (危険度分布)
- 台風情報
- 気象情報
- 竜巻注意情報
- 記録的短時間大雨情報
- 熱中症警戒アラート等
- 指定河川洪水予報
- 雨雲の動き
- 雨雲の動き (軽量版)
- 今後の雨
- 今後の雨 (軽量版)
- 今後の雪

天気

- 天気予報
- 天気分布予報
- 地域時系列予報
- 2週間気温予報
- 早期天候情報
- 季節予報
- 天気図
- 紫外線
- 黄砂

気象観測

- 気象衛星ひまわり
- アメダス
- 推計気象分布
- ウィンドプロファイラ

海洋

- 海上警報・予報
- 海上分布予報
- 潮位観測情報
- 波浪実況・予想図
- 波浪観測情報

地震・津波

- 津波
- 地震情報
- 推計震度分布
- 長周期地震動
- 南海トラフ地震
- 北海道・三陸沖後発地震注意情報
- 震央分布

火山

- 噴火警報・噴火速報
- 降灰予報

# 早期注意情報へのアクセス方法(2/2)



**地図上でクリックすると地域ごとの5日先までの警報級の可能性を確認できます。**

気象庁 Japan Meteorological Agency

早期注意情報

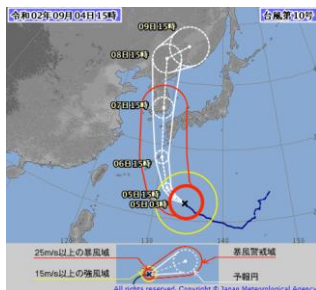
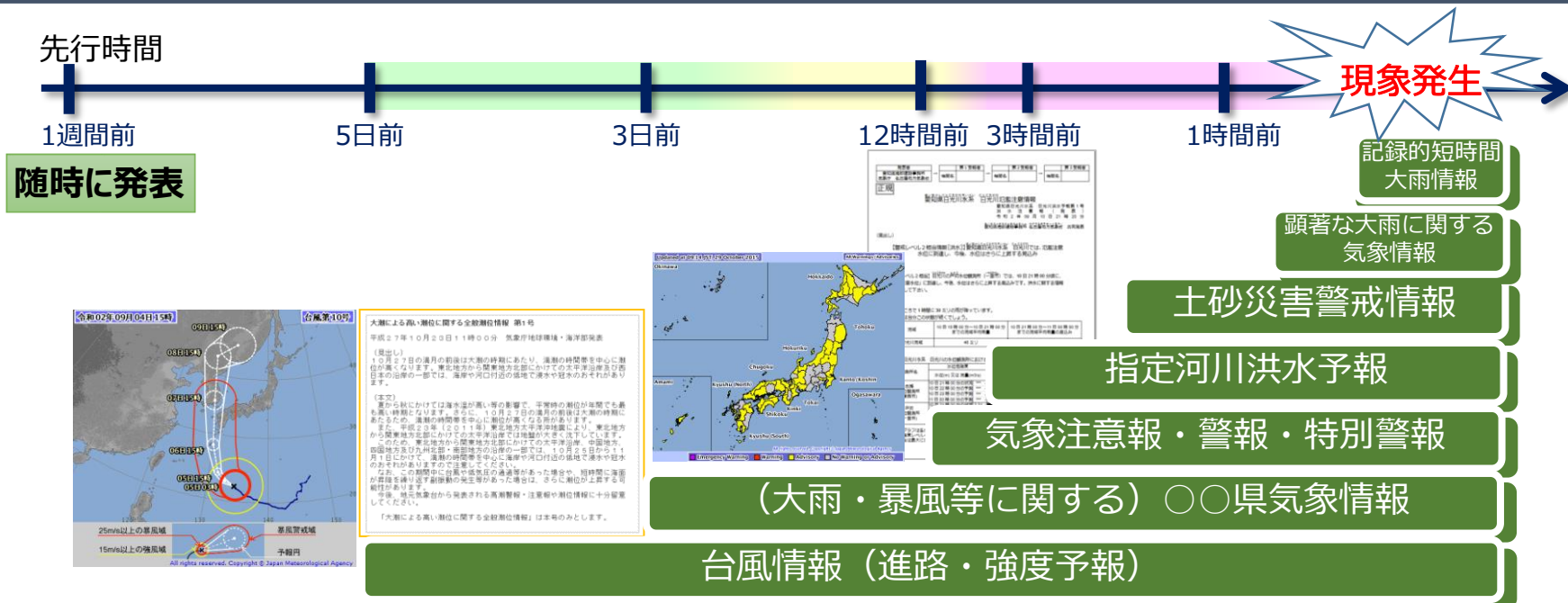
愛知県 市町村選択

全国 愛知県の早期注意情報

愛知県の早期注意情報 (警報級の可能性)									
2024年05月23日11時 名古屋地方気象台 発表									
西部では、2・4日までの期間内に【高】及び【中】はない。今後の情報に留意。									
東部では、2・4日までの期間内に【高】及び【中】はない。今後の情報に留意。									
		23日		24日		25日	26日	27日	28日
		12-18	18-24	00-06	06-12				
大雨	警報級の可能性	-	-	-	-	-	-	-	[中]
	1時間最大	15以下	15以下	15以下	15以下	15以下			
	3時間最大	25以下	25以下	25以下	25以下	25以下			
	24時間最大	50以下							
大雪	警報級の可能性	-	-	-	-	-	-	-	-
	6時間最大	0	0	0	0	0			
	24時間最大	0							
暴風(雪)	警報級の可能性	-	-	-	-	-	-	-	-
	最大風速	陸上	9以下	9以下	9以下	9以下	9以下	12	
		海上	9以下	9以下	9以下	9以下			
波浪	警報級の可能性	-	-	-	-	-	-	-	-
	波高	0.5	0.5	0.5	0.5	0.5			
高潮	警報級の可能性	-	-	-	-	-	-	-	-
		23日		24日		25日	26日	27日	28日
		12-18	18-24	00-06	06-12				
大雨	警報級の可能性	-	-	-	-	-	-	-	[中]
	1時間最大	15以下	15以下	15以下	15以下	15以下			
	3時間最大	25以下	25以下	25以下	25以下	25以下			
	24時間最大	50以下							

# 大雨時に段階的に発表される防災気象情報

➤ 気象庁では、台風情報、気象情報、警報など様々な防災気象情報を段階的に発表し、警戒を呼び掛けている。



大雨による高い潮位に関する全数潮位情報 第1号  
平成27年10月20日11時00分 気象庁地球環境・海洋部発表

【発出】  
「発出」は、目的の満月の前後は大潮の時期にあたり、満潮の時間帯を中心に潮位が高くなります。東北地方から関東地方北部にかけての太平洋沿岸及び西日本の沿岸の一部では、海岸や河口付近の低地で浸水や冠水のおそれがあります。

【本文】  
「本文」は、大潮の前後は台風等の影響で、平常時の潮位が異常に高くなる場合があります。さらに、10月20日目的の満月の前後は大潮の時期にあたり、満潮の時間帯を中心に潮位が高くなる場合があります。

【参考】  
「参考」は、東北地方から関東地方北部にかけての太平洋沿岸、中部地方から関東地方及び九州北部、高知地方の沿岸の一部では、10月20日から21日にかけて、満潮の時間帯を中心に海岸や河口付近の低地で浸水や冠水のおそれがありますので注意してください。

なお、この期間中に沿岸や低地の浸水等があった場合や、短時間で海面が急激に上昇する暴風等の発生があった場合は、さらに潮位が上昇する可能性があります。地元気象台から発表される高潮警報・注意報や潮位情報に十分留意してください。

「大雨による高い潮位に関する全数潮位情報」は本号のみとします。



週間天気予報・天気予報

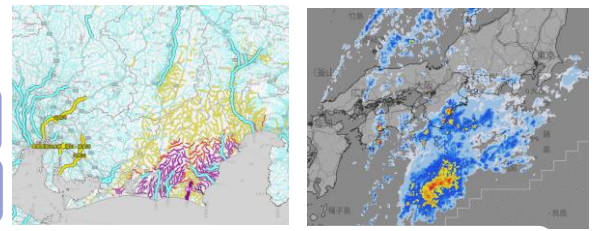
定期的に発表

早期注意情報 (警報級の可能性)

基本情報本地方の早期注意情報(警報級の可能性)

基本情報本地方の早期注意情報(警報級の可能性)

項目	大雨	暴風	大雪	濃霧	暴風	大雪	濃霧
大雨	あり	あり	あり	あり	あり	あり	あり
暴風	-	-	-	-	-	-	-
大雪	-	-	-	-	-	-	-
濃霧	-	-	-	-	-	-	-



キキクル (土砂災害・浸水害・洪水害)



# 5段階の警戒レベルと防災気象情報

気象状況	気象庁等の情報		市町村の対応		住民がとるべき行動	警戒レベル
数十年に一度の大雨	大雨特別警報	災害切迫 キキクル	氾濫発生情報	緊急安全確保 ※必ず発令される情報ではない	命の危険 直ちに安全確保！ ・すでに安全な避難ができず、命が危険な状況。いまいる場所よりも安全な場所へ直ちに移動等する。	5
<警戒レベル4までに必ず避難！>						
大雨の数時間～2時間程度前	土砂災害警戒情報 高潮警報 高潮特別警報	危険	氾濫危険情報	避難指示 第4次防災体制 (災害対策本部設置)	危険な場所から全員避難 ・台風などにより暴風が予想される場合は、暴風が吹き始める前に避難を完了しておく。	4
大雨の数時間～2時間程度前	※大雨警報 洪水警報 高潮警報に切り替える可能性が高い 注意報	警戒	氾濫警戒情報	高齢者等避難 第3次防災体制 (避難指示の発令を判断できる体制)	危険な場所から高齢者等は避難 ・高齢者等以外の人も必要に応じ、普段の行動を見合わせ始めたり、避難の準備をしたり、自主的に避難する。	3
大雨の半日～数時間前	大雨警報に切り替える可能性が高い 注意報 高潮注意報 大雨注意報 洪水注意報	注意	氾濫注意情報	第2次防災体制 (高齢者等避難の発令を判断できる体制)  第1次防災体制 (連絡要員を配置)	自らの避難行動を確認 ・ハザードマップ等により、自宅等の災害リスクを再確認するとともに、避難情報の把握手段を再確認するなど。	2
大雨の数日～約1日前	早期注意情報 (警報級の可能性)			・心構えを一段高める ・職員の連絡体制を確認	災害への心構えを高める	1

※ 夜間～翌日早朝に大雨警報(土砂災害)に切り替える可能性が高い注意報は、警戒レベル3(高齢者等避難)に相当します。

「避難情報に関するガイドライン」(内閣府)に基づき気象庁において作成

# 大雨による災害リスクのある場所

大雨によって起こる災害の種類は場所によって異なるため、それぞれの場所に応じて必要な防災気象情報を活用することが重要。

急傾斜地の付近  
→ 「土砂災害」のリスク

山間部等の中小河川の周辺  
→ 「洪水」のリスク

都市部の周囲より低い場所、  
地下室や道路のアンダーパス  
→ 「浸水害」のリスク



都市部の中小河川の周辺  
→ 「洪水」のリスク

大河川の周辺  
→ 「洪水」のリスク

# キキクル（危険度分布）とは

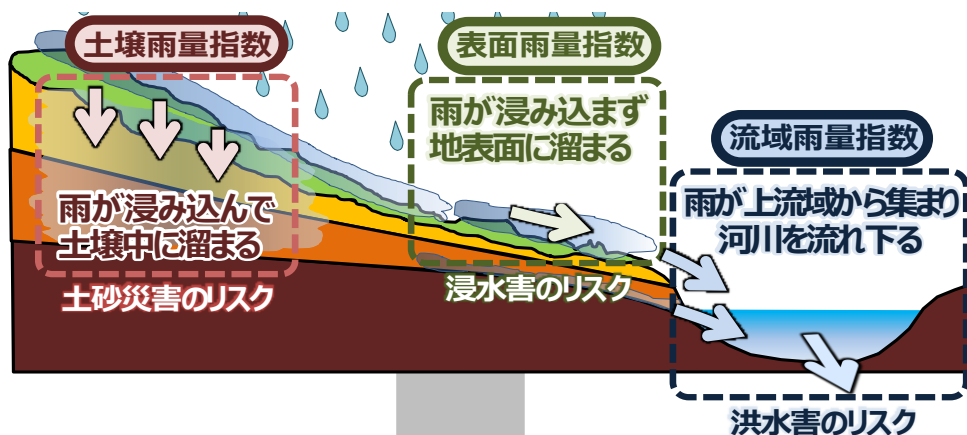
- 雨による**災害の危険度**を地図上に**リアルタイム表示**  
(気象庁ホームページ上で**10分ごと**に更新)
- **土砂災害・浸水害・洪水災害**それぞれの危険度を**5段階**に色分けして表示



<https://www.jma.go.jp/bosai/risk/#elements:flood>

# 雨量の予報を災害の予報に翻訳

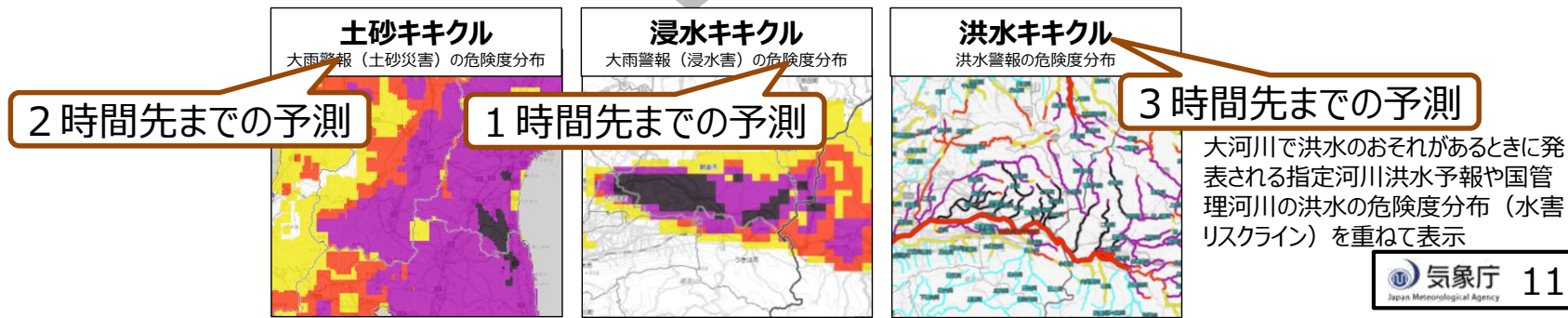
## ① 降った雨による災害危険度の高まりを指数化



## ② 過去30年分の災害データから「基準」を設定



## ③ 指数を基準で判定した結果をキキクルとして表示



# 危険度の高まりを見逃さないように - キキクルへのアクセス方法 -

## <ウェブで閲覧>

### ●PCから

ENGLISH > Other Languages 文字サイズ変更 標準 大

Google 提供 検索

ホーム 防災情報 各種データ・資料 地域の情報 知識・解説 各種申請・ご案内

コンテンツの閲覧方法について (よくお寄せいただいたお問い合わせ)

ここをクリック

防災情報 天気 キキクル (危険度分布) 大雨・台風 地震・火山

被災地域等への支援情報

または このバナーをクリック

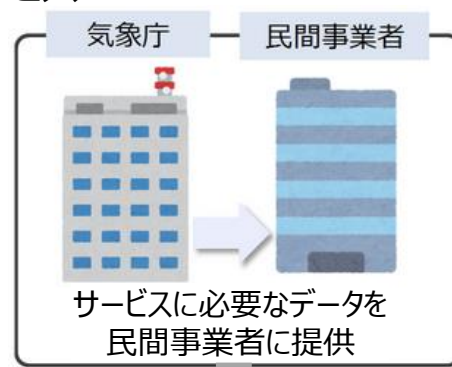
この雨大丈夫? そんな時 **キキクル** 大雨・洪水情報の危険度分布

火山登山者向けの情報提供ページ

津波から身を守るために **津波フラッグ** 海岸付近での津波フラッグを見たらすぐに避難

## <通知サービス>

危険な場所からの避難が必要とされる、警戒レベル4に相当する「危険(紫)」等への危険度の高まりを、**プッシュ型**で通知するサービス



### ●スマホから

キキクルが表示

この雨大丈夫? そんな時 **キキクル** 大雨・洪水情報の危険度分布

トップページのバナーをタップ

土砂災害 洪水災害 ハザードマップと  
浸水害 重ね合わせ

他の災害の危険度を確認できる  
ハザードマップと重ね合わせできる

QRコードも  
利用可能

土砂キキクル ▶



浸水キキクル ▶



洪水キキクル ▶



# キキクルへのアクセス方法は、こちらからでもOK

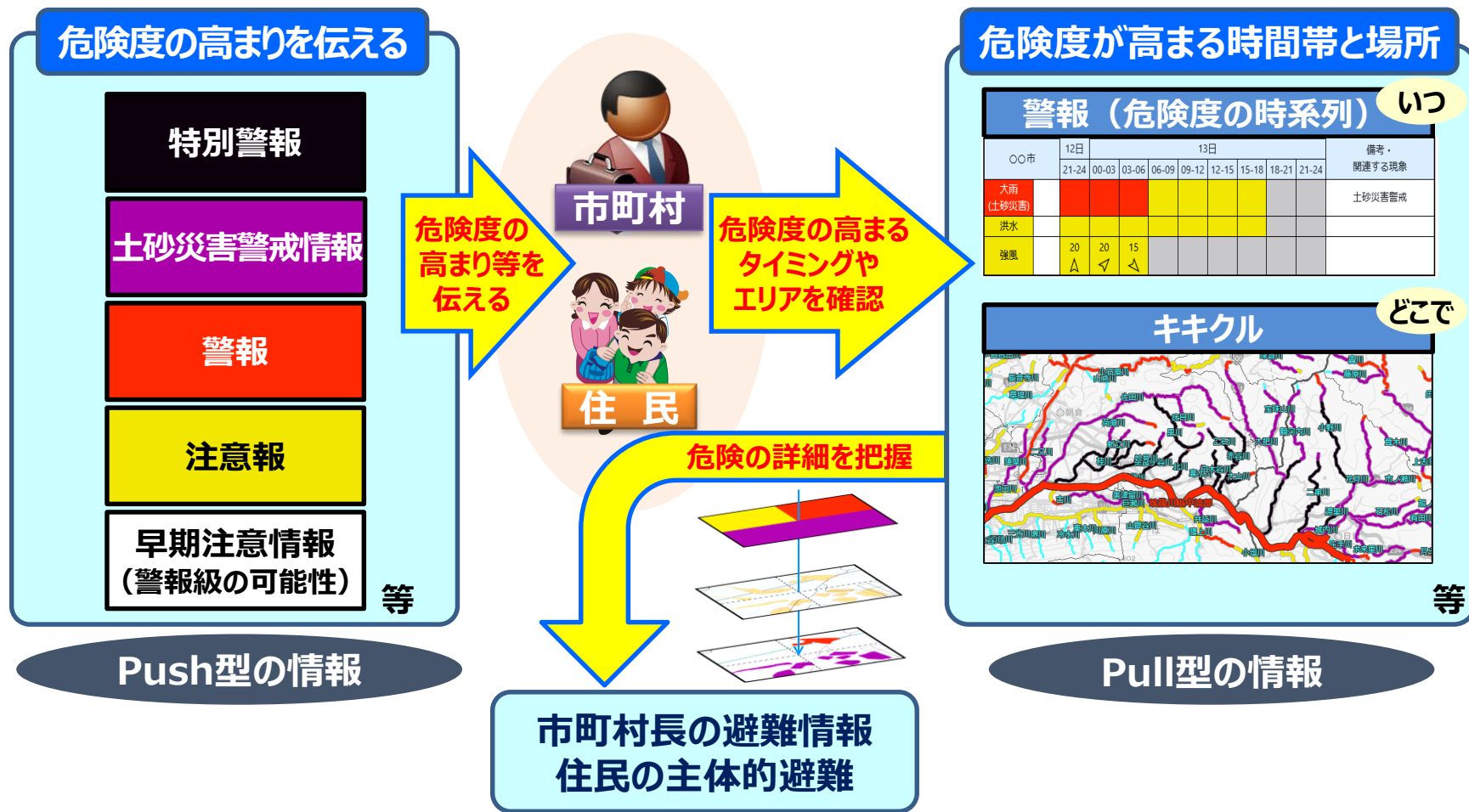


ここをクリック



# 警報等とキキクルの一体的な活用

警報等が発表されたときに、実際に危険度が高まっている詳細な領域はキキクル（危険度分布）で確認することができる。警報等とキキクルを合わせて活用することが重要である。



# 2023年6月2日から3日にかけての大雨について

---

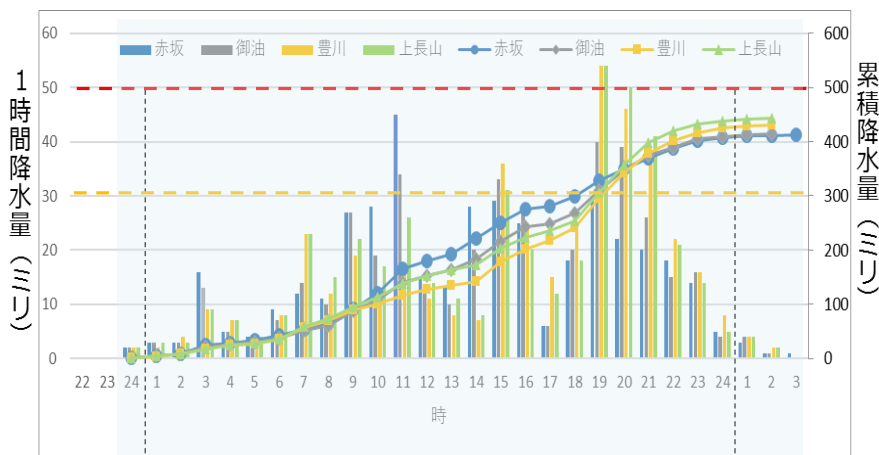


# 豊川市の防災気象情報発表状況（時系列）

2023年5月30日から6月3日にかけて  
段階的に発表した防災気象情報

5月30日 11時  
早期注意情報（警報級の可能性）  
において大雨：「中」を発表  
↓  
今回の大雨に対する  
最初のトリガー情報

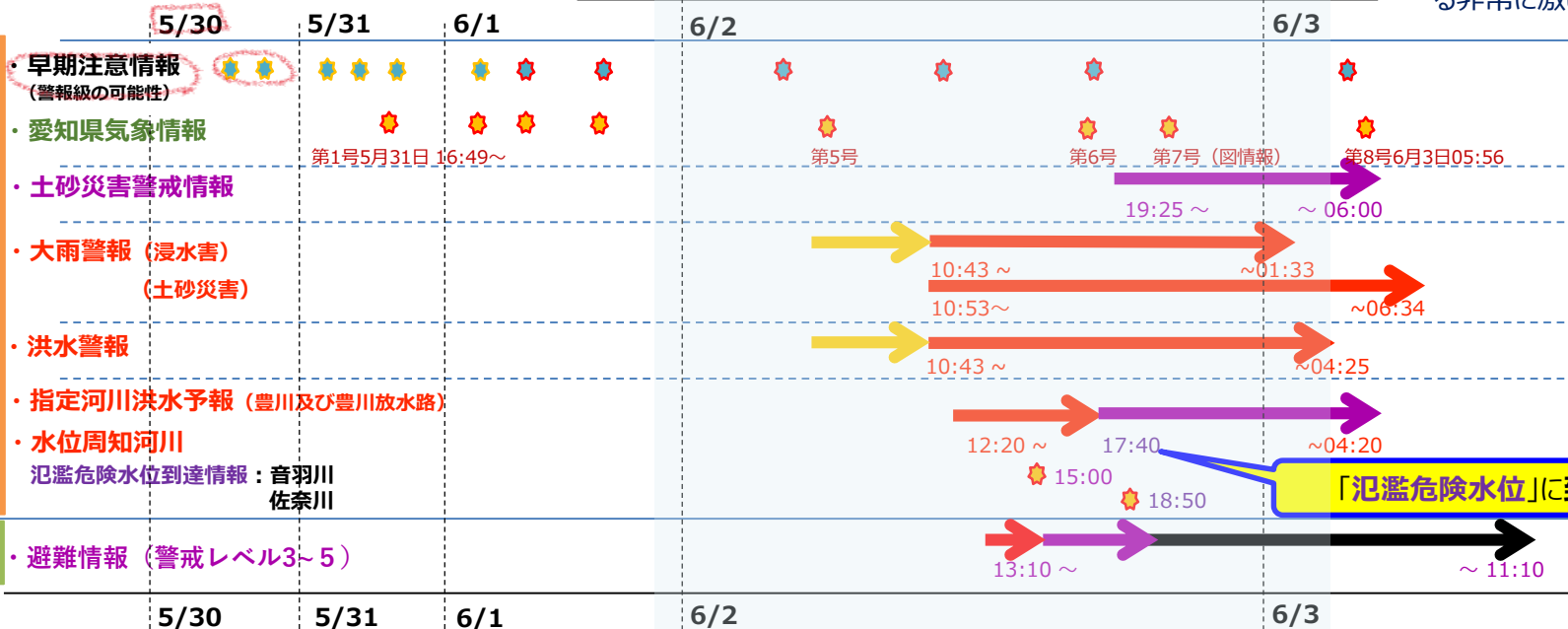
豊川市内の雨量観測所（4地点）における降水状況



雨量観測所（豊川市）

- ・期間中の累積降水量は4地点とも400ミリ越え
- ・6月2日19時、20時には一時間降水量が50ミリを超える非常に激しい雨

気象台・河川事務所・県市



降雨

# 5月30日から6月3日にかけて段階的に発表された気象情報等①

【気】：名古屋地方気象台発表

## ■ 5月30日

- 警戒レベル1 11:00【気】早期注意情報（警報級の可能性） 大雨：[中]（2日）
- 警戒レベル1 17:00【気】早期注意情報（警報級の可能性） 大雨：[中]（2日）

愛知県警報級の可能性（明後日以降）  
令和5年5月30日11時00分

警報級の可能性（明後日以降）

細分名	雨			
	1日	2日	3日	4日
[愛知県]愛知県	-	中	-	-

## ■ 5月31日

- 警戒レベル1 05:00,11:00,17:00【気】早期注意情報（警報級の可能性） 大雨：[中]（2日、3日）
- 16:49【気】大雨と高波に関する愛知県気象情報 第1号発表

愛知県警報級の可能性（明日まで）  
令和5年6月1日05時00分

警報級の可能性（明日まで）

細分名	雨		
	06-18	18-06	06-24
[愛知県]西部	-	-	中
[愛知県]東部	-	-	中

## ■ 6月1日

- 警戒レベル1 05:00【気】早期注意情報（警報級の可能性） 大雨：[中]（明日、2日）
- 06:06【気】大雨と高波に関する愛知県気象情報 第2号発表
- 警戒レベル1 11:00【気】早期注意情報（警報級の可能性） 大雨：[高]（明日、2日）
- 11:11【気】大雨と高波に関する愛知県気象情報 第3号発表
- 16:29【気】大雨と高波に関する愛知県気象情報 第4号発表
- 警戒レベル1 17:00【気】早期注意情報（警報級の可能性） 大雨：[高]（明日、2日）

愛知県警報級の可能性（明日まで）  
令和5年6月1日11時00分

警報級の可能性（明日まで）

細分名	雨		
	12-18	18-06	06-24
[愛知県]西部	-	-	高
[愛知県]東部	-	-	高

## ■ 6月2日

- 警戒レベル1 05:00【気】早期注意情報（警報級の可能性） 大雨：[高]（本日）
- 06:03【気】大雨と高波に関する愛知県気象情報 第5号発表（内容一部抜粋）

大雨と高波に関する愛知県気象情報 第5号  
令和5年6月2日06時03分 名古屋地方気象台発表

（見出し）  
東海地方では、2日午後から3日午前中にかけて、線状降水帯が発生して大雨災害の危険度が急激に高まる可能性があります。また、愛知県では、3日にかけて、海上はうねりを伴ってしける見込みです。土砂災害、低い土地の浸水、河川の増水や氾濫に警戒し、つねりを伴った高波に注意・警戒してください。

# 地方気象情報へのアクセス方法

ホーム 防災情報 各種データ・資料 地域の情報 知識・解説 各種申請・ご案内

コンテンツの関連情報について（よくお寄せいただくご質問）

**ここをクリック**

職員募集

防災情報 天気 キキクル (危険度分布) 大雨・台風 地震・火山

被災地域等への支援情報

気象庁 Japan Meteorological Agency

あなたの街の防災情報 東京都 千代田区

GPS UPDATE PRINT HELP キーワード検索

防災

あなたの街の防災情報 気象警報・注意報 早期注意情報（警報級の可能性） 大雨危険度 キキクル（危険度分布） 台風情報

気象情報 竜巻注意情報 記録の短時間大雨情報 熱中症警戒アラート等 指定河川洪水予報 雨雲の動き

雨雲の動き（軽量版） 今後の雨 今後の雨（軽量版） 今後の雪

天気

天気予報 天気分布予報 地域時系列予報 2週間気温予報 早期天候情報 季節予報

天気図 紫外線 黄砂

気象観測

気象衛星ひまわり アメダス 推計気象分布 ウィンドプロファイラ

海洋

海上警報・予報 海上分布予報 潮位観測情報 波浪実況・予想図 波浪観測情報

地震・津波

津波 地震情報 推計震度分布 長周期地震動 南海トラフ地震 北海道・三陸沖後発地震注意情報

震央分布

火山

噴火警報・噴火速報 降灰予報

**ここをクリック**

# 5月30日から6月3日にかけて段階的に発表された気象情報等②

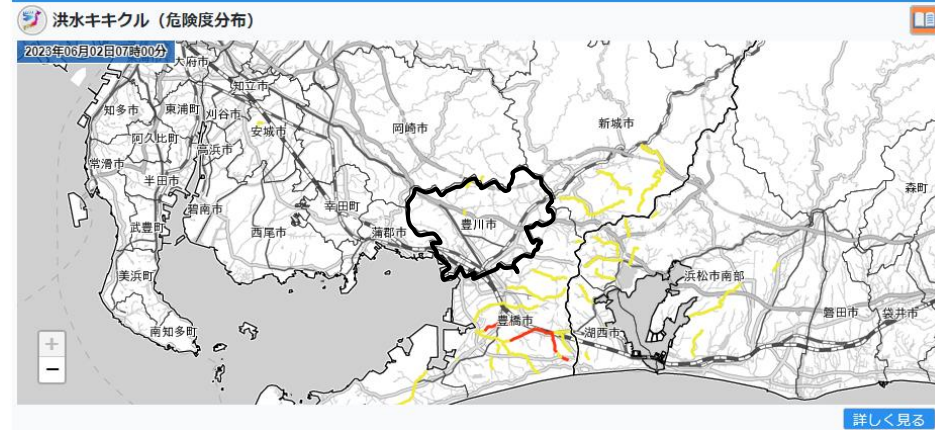
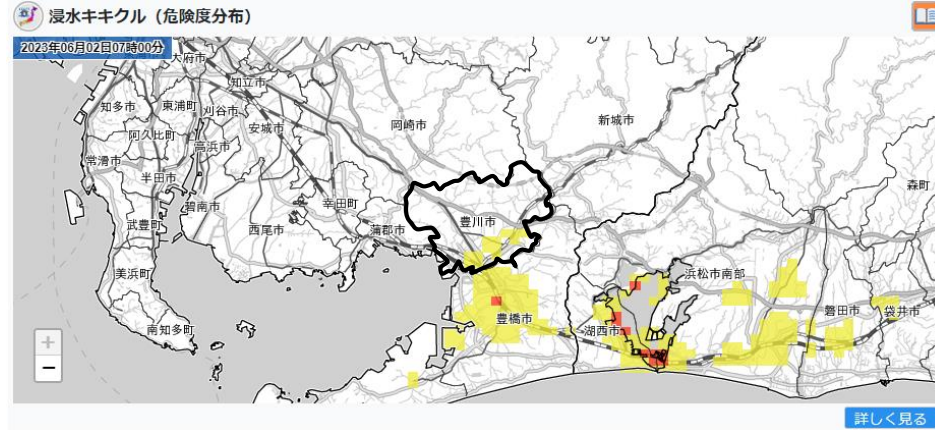
【気】名古屋地方気象台発表、【市】豊川市発表

## 6月2日

**警戒レベル2** 06:52【気】大雨注意報、洪水注意報 発表

豊川市 **【発表】大雨、洪水注意報**  
**【継続】雷、強風注意報**

豊川市 発表中の 警報・注意報等の種別		今後の推移(■警報級 □注意報級)								備考・ 関連する現象	
		2日				3日					
		6-9	9-12	12-15	15-18	18-21	21-24	0-3	3-6	6-9	
大雨	1時間最大雨量 (ミリ)	30	30	40	50	60	30	30			
	(浸水害)										浸水注意
	(土砂災害)										土砂災害注意
洪水	(洪水害)										
強風	風向風速 (矢印・メートル)	陸上	6	13	13	13					
		内海	10	16	16	16					
雷											突風、ひょう



09:10【市】災害対策本部設置 (音羽川、佐奈川水位上昇により)

# 5月30日から6月3日にかけて段階的に発表された気象情報等③

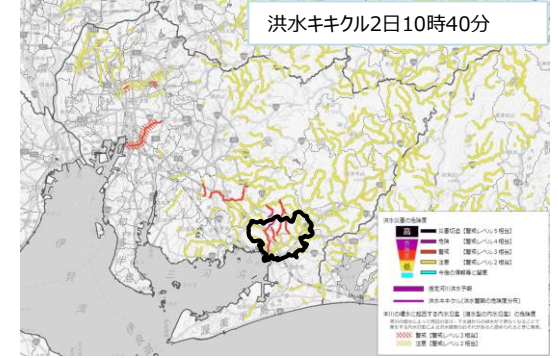
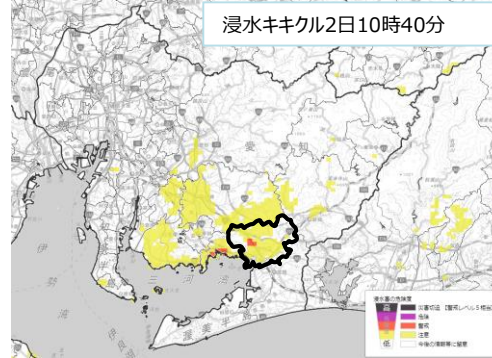
## 【気】名古屋地方気象台発表

### ■ 6月2日

#### 警戒レベル3相当 10:43【気】大雨警報（浸水害）、洪水警報 発表

豊川市 **【発表】大雨（浸水害）、洪水警報**  
**【継続】雷、強風注意報**

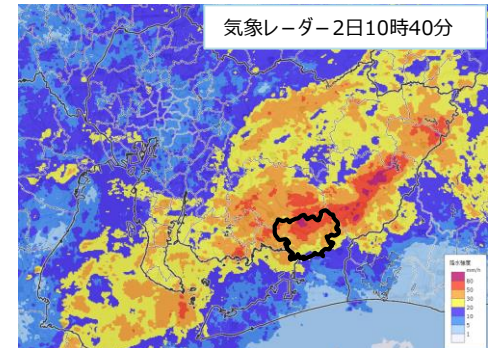
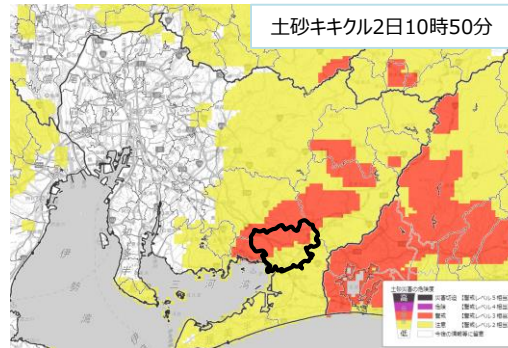
豊川市 発表中の 警報・注意報等の種別	今後の推移 (■警報級 □注意報級)										備考・ 関連する現象		
	2日					3日							
	9-12	12-15	15-18	18-21	21-24	0-3	3-6	6-9	9-12				
大雨	1時間最大雨量 (mm)	40	40	50	60	30	30						
	〈浸水害〉	■	■	■	■	■	■	■	■	■	■	■	浸水警戒
	〈土砂災害〉	■	■	■	■	■	■	■	■	■	■	■	土砂災害警戒
洪水	〈洪水害〉	■	■	■	■	■	■	■	■	■	■	■	氾濫
強風	風向風速 (矢印・メートル)	陸上	↑18	↑18	↑18								
		内海	↑18	↑18	↑18								
雷													突風、ひょう



#### 警戒レベル3相当 10:53【気】大雨警報（土砂災害）発表

豊川市 **【継続】大雨（土砂災害、浸水害）、洪水警報 雷、強風注意報**

豊川市 発表中の 警報・注意報等の種別	今後の推移 (■警報級 □注意報級)										備考・ 関連する現象		
	2日					3日							
	9-12	12-15	15-18	18-21	21-24	0-3	3-6	6-9	9-12				
大雨	1時間最大雨量 (mm)	40	40	50	60	30	30						
	〈浸水害〉	■	■	■	■	■	■	■	■	■	■	■	浸水警戒
	〈土砂災害〉	■	■	■	■	■	■	■	■	■	■	■	土砂災害警戒
洪水	〈洪水害〉	■	■	■	■	■	■	■	■	■	■	■	氾濫
強風	風向風速 (矢印・メートル)	陸上	↑18	↑18	↑18								
		内海	↑18	↑18	↑18								
雷													突風、ひょう



# 警報・注意報へのアクセス方法

ホーム 防災情報 各種データ・資料 地域の情報 知識・解説 各種申請・ご案内

コンテンツの閲覧について (よくお寄せいただくご質問)

**ここをクリック**

職員募集

防災情報 天気 キキクル (危険度分布) 大雨・台風 地震・火山

被災地域等への支援情報

気象庁 Japan Meteorological Agency

あなたの街の防災情報 東京都 千代田区

GPS UPDATE PRINT HELP キーワード検索

**ここをクリック**

防災

- あなたの街の防災情報
- 気象警報・注意報
- 早期注意情報 (警報級の可能性)
- 大雨危険度
- キキクル (危険度分布)
- 台風情報
- 気象情報
- 竜巻注意情報
- 記録的短時間大雨情報
- 熱中症警戒アラート等
- 指定河川洪水予報
- 雨雲の動き
- 雨雲の動き (軽量版)
- 今後の雨
- 後の雨 (軽量版)
- 今後の雪
- 天気
- 天気予報
- 天気分布予報
- 地域時系列予報
- 2週間気温予報
- 早期天候情報
- 季節予報
- 天気図
- 紫外線
- 黄砂
- 気象観測
- 気象衛星ひまわり
- アメダス
- 推計気象分布
- ウィンドプロファイラ
- 海洋
- 海上警報・予報
- 海上分布予報
- 潮位観測情報
- 波浪実況・予想図
- 波浪観測情報
- 地震・津波
- 津波
- 地震情報
- 推計震度分布
- 長周期地震動
- 南海トラフ地震
- 北海道・三陸沖後発地震注意情報
- 震央分布
- 火山
- 噴火警報・噴火速報
- 降灰予報

# 5月30日から6月3日にかけて段階的に発表された気象情報等④

【気】名古屋地方気象台発表、【河】豊橋河川事務所発表、【市】豊川市発表

## ■ 6月2日

**警戒レベル3相当 12:20 【気】【河】豊川及び豊川放水路氾濫警戒情報 発表**

### 正規

とよがわおよびとよがわほうすいろう  
**豊川及び豊川放水路氾濫警戒情報**  
 豊川及び豊川放水路洪水予報第1号  
 洪水警戒情報（発表）  
 令和5年06月02日12時20分  
 とよはしけけんじょうおしよ なごやちほうしようだいい  
 豊橋河川事務所 名古屋地方気象台 共同発表

(見出し)

【警戒レベル3相当情報〔洪水〕】豊川及び豊川放水路では、今後、氾濫危険水位に到達する見込み

(主文)

～ 抜粋 ～

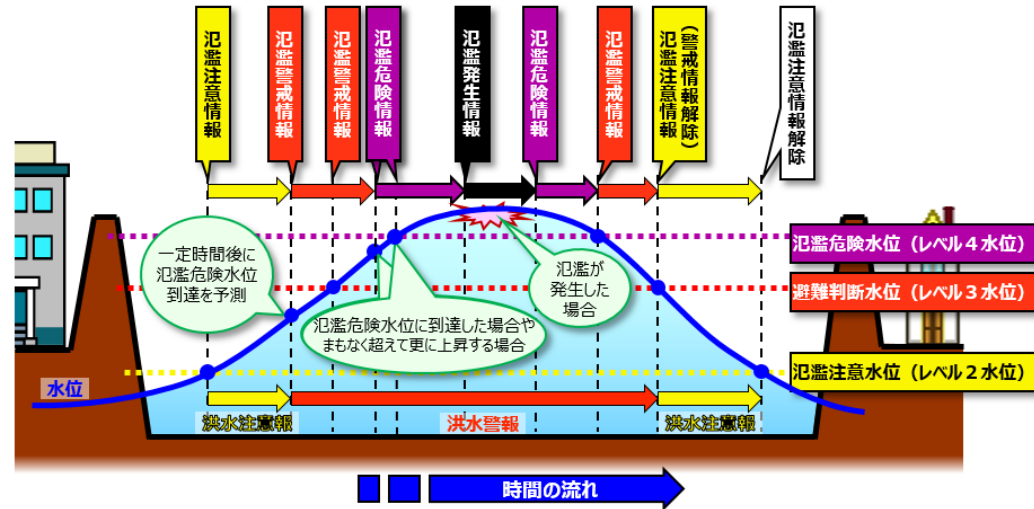
【警戒レベル3相当】これは、高齢者等避難の発令の目安です。豊川放水路の放水路第1水位観測所（豊川市）では、2日17時頃に、「氾濫危険水位」に到達する見込みで、今後、避難指示の発令の目安である警戒レベル4相当となる可能性があります。豊川放水路では堤防決壊等による氾濫のおそれがあり、豊川市、豊橋市では浸水するおそれがあります。市町村からの避難情報に十分注意するとともに、適切な防災行動をとってください。

～ 抜粋 ～

(水位)

豊川及び豊川放水路の水位観測所における水位は次の通りと見込まれます。

観測所名	水位危険度		レベル1	レベル2	レベル3	レベル4
	水位(m) 又は 流量(m <sup>3</sup> /s)		水防団 待機	氾濫 注意	避難 判断	氾濫 危険
放水路第1 水位観測所 (豊川市)	02日12時10分の状況	6.50 -				
	02日13時10分の予測	6.74 -				
	02日14時10分の予測	7.19 -				
	02日15時10分の予測	7.56 -				
	02日16時10分の予測	8.23 -				
	02日17時10分の予測	9.11 -				
	02日18時10分の予測	9.96 -				



12:40 【市】市内の25か所の避難所開設（風水害避難所）

# 指定河川洪水予報（〇〇川氾濫注意情報～〇〇川氾濫発生情報）へのアクセス方法





# 5月30日から6月3日にかけて段階的に発表された気象情報等⑤

## 【市】豊川市発表

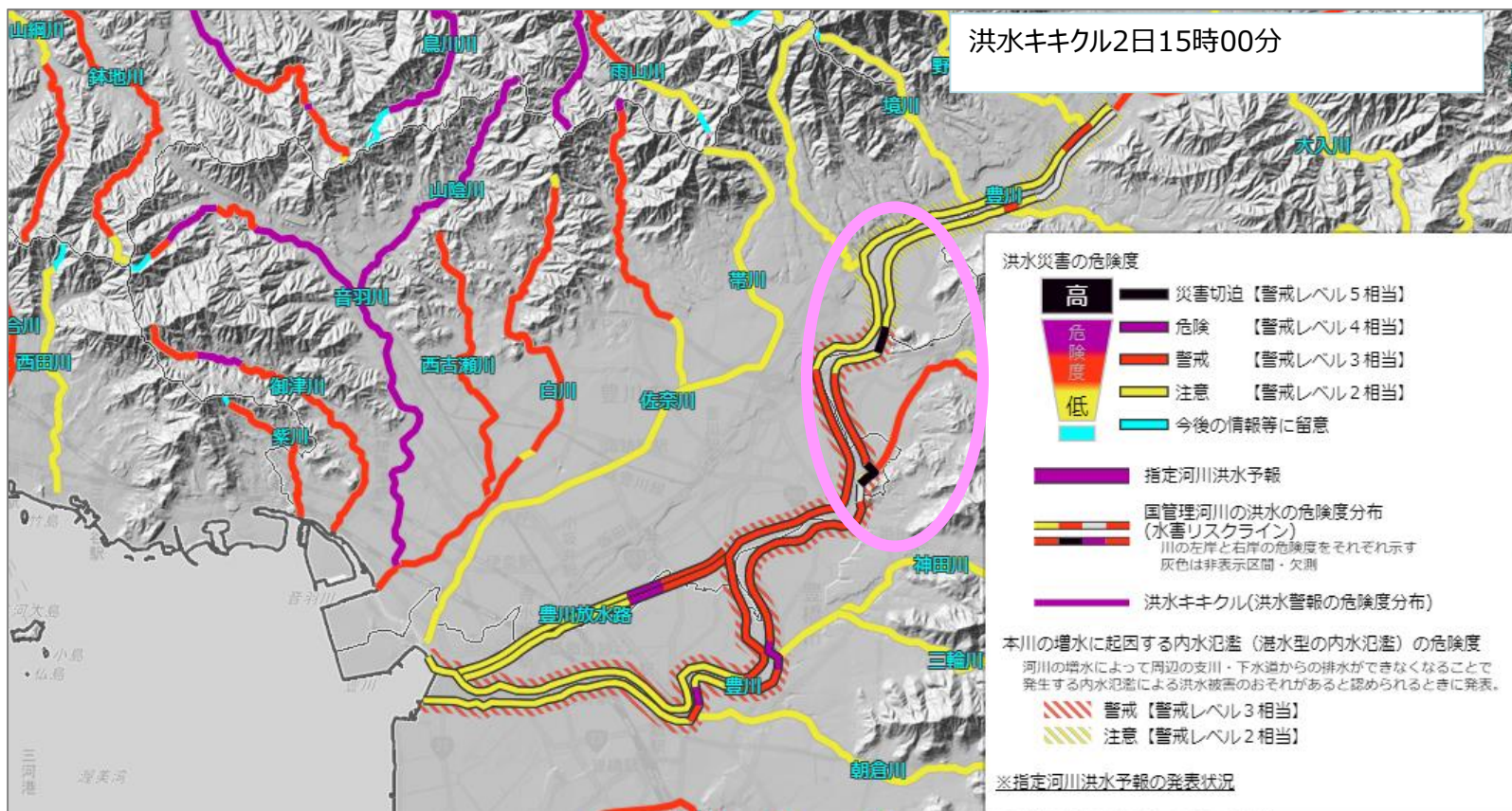
### ■ 6月2日

警戒レベル3

13:10 【市】高齢者等避難 発令（豊川の水位上昇により金沢霞地区、賀茂霞地区）

警戒レベル4

14:20 【市】避難指示 発令（豊川の水位上昇により金沢霞地区、賀茂霞地区）

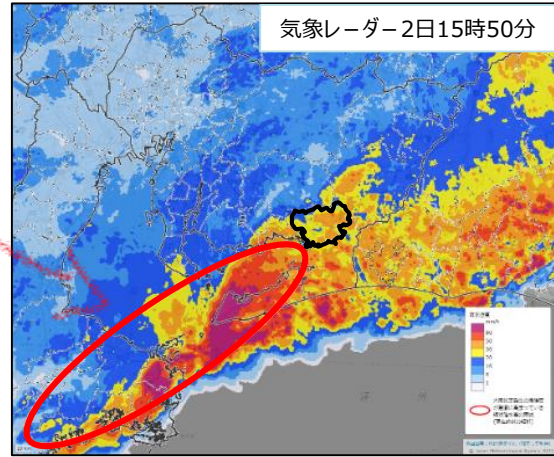


# 5月30日から6月3日にかけて段階的に発表された気象情報等⑥

【気】名古屋地方気象台発表、【河】豊橋河川事務所発表、【市】豊川市発表

## ■ 6月2日

15:51 【気】顕著な大雨に関する愛知県気象情報 第1号発表



第1号発表時：雨雲の動きと線状降水帯の雨域

警戒レベル3

16:20 【市】高齢者等避難 発令（豊川の水位上昇により豊川流域）

17:04 【気】大雨と高波に関する愛知県気象情報 第6号発表

警戒レベル4相当

17:40 【気】【河】豊川及び豊川放水路氾濫危険情報 発表

警戒レベル4

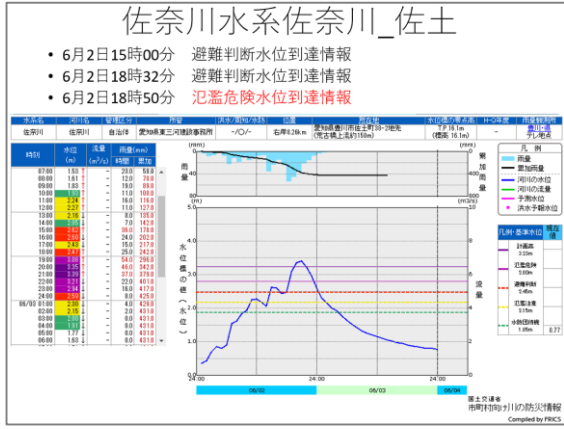
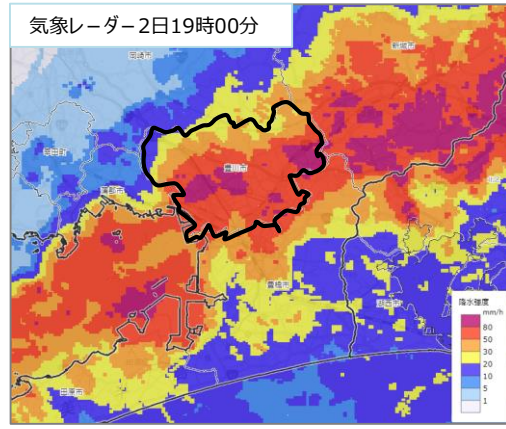
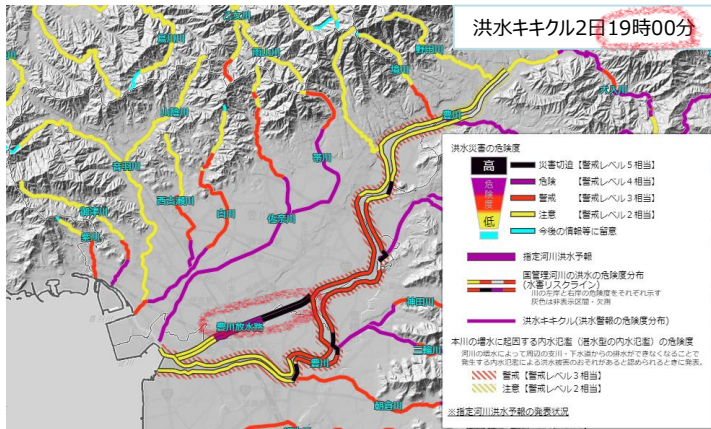
18:00 【市】避難指示 発令（豊川放水路の水位上昇により豊川放水路流域）

警戒レベル4相当

18:50 【河】佐奈川（佐土）氾濫危険水位到達情報

警戒レベル4

19:00 【市】避難指示 発令（佐奈川の水位上昇により佐奈川流域）



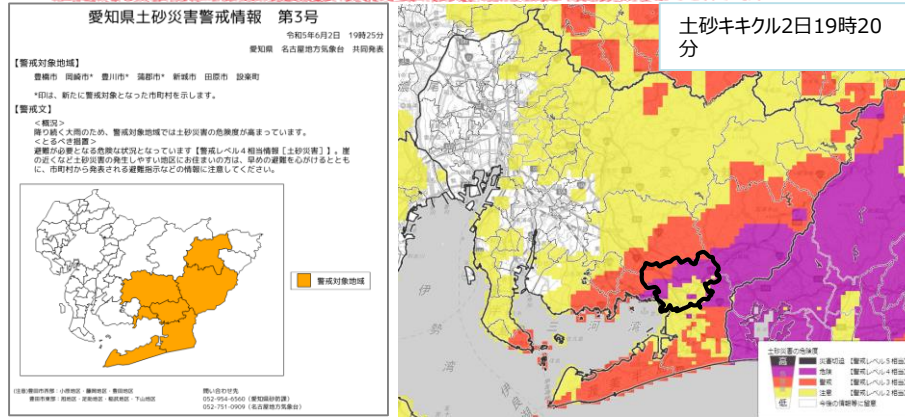
# 5月30日から6月3日にかけて段階的に発表された気象情報等⑦

【気】名古屋地方気象台発表、【県】愛知県発表、【市】豊川市発表

■ 6月2日

警戒レベル4相当

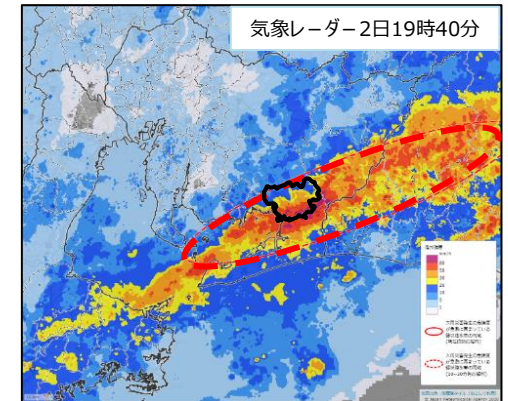
19:25 【気】【県】土砂災害警戒情報 発表



警戒レベル5

19:30 【市】緊急安全確保 発令 (佐奈川の越水情報により佐奈川流域)

19:51 【気】顕著な大雨に関する愛知県気象情報 第2号発表



第2号発表時：雨雲の動きと線状降水帯の雨域

警戒レベル4

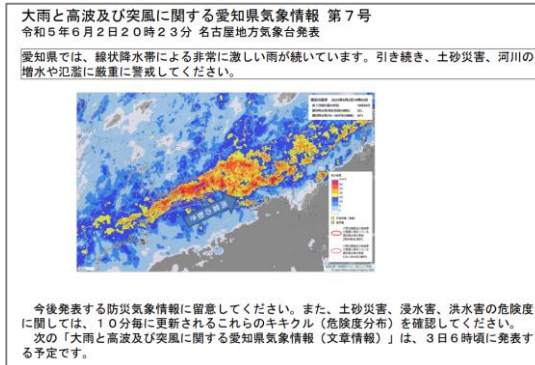
20:00 【市】避難指示 発令 (土砂災害警戒情報発表により市内全域がけ地付近)

# 5月30日から6月3日にかけて段階的に発表された気象情報等⑧

【気】名古屋地方気象台発表、【河】豊橋河川事務所発表、【県】愛知県発表、【市】豊川市発表

## ■ 6月2日

20:23 【気】大雨と高波に関する愛知県気象情報 第7号発表（凶情報）



警戒レベル5

22:22 【市】緊急安全確保 発令（土砂災害発生の情報により市内全域がけ地付近）

## ■ 6月3日

01:33 【気】大雨警報（浸水害）を注意報に切り替え

04:20 【気】【河】豊川及び豊川放水路氾濫注意情報（警戒情報解除）

04:25 【気】洪水警報を注意報に切り替え

05:56 【気】大雨と高波に関する愛知県気象情報 第8号発表（終了）

06:00 【気】【県】土砂災害警戒情報 解除

06:00 【市】避難情報 解除（豊川放水路及び土砂災害関係を除く地区）

06:20 【市】避難情報 解除（土砂災害関係）

06:34 【気】大雨警報（土砂災害）を注意報に切り替え

09:23 【気】洪水注意報 解除

13:27 【気】大雨注意報 解除

11:10 【市】全避難情報 解除

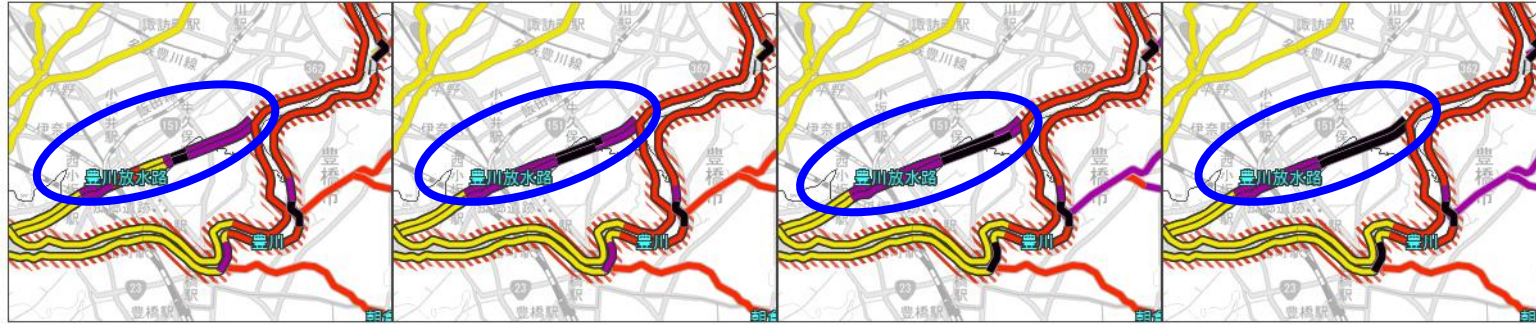
# 洪水キキクル（危険度分布） 6月2日16時30分~2日22時00分（30分間隔）

2023年06月02日16時30分

2023年06月02日17時00分

2023年06月02日17時30分

2023年06月02日18時00分

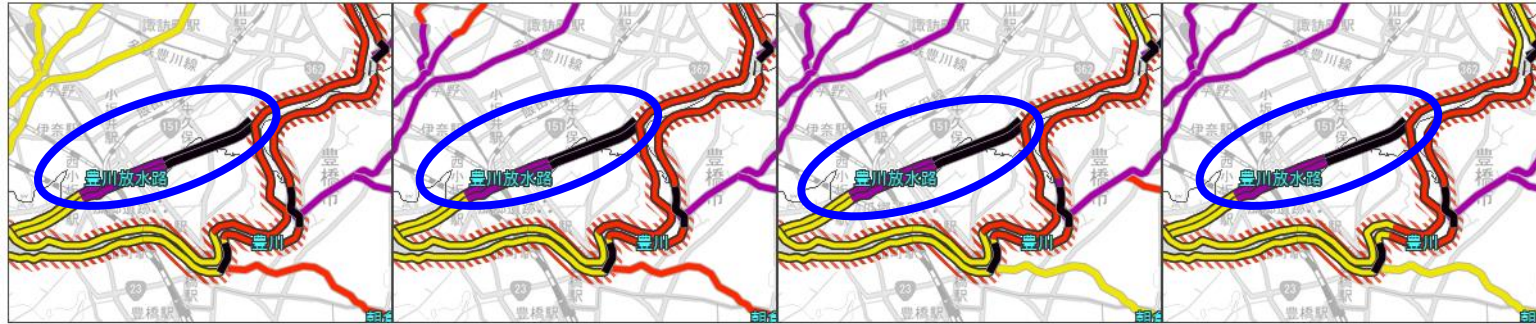


2023年06月02日18時30分

2023年06月02日19時00分

2023年06月02日19時30分

2023年06月02日20時00分

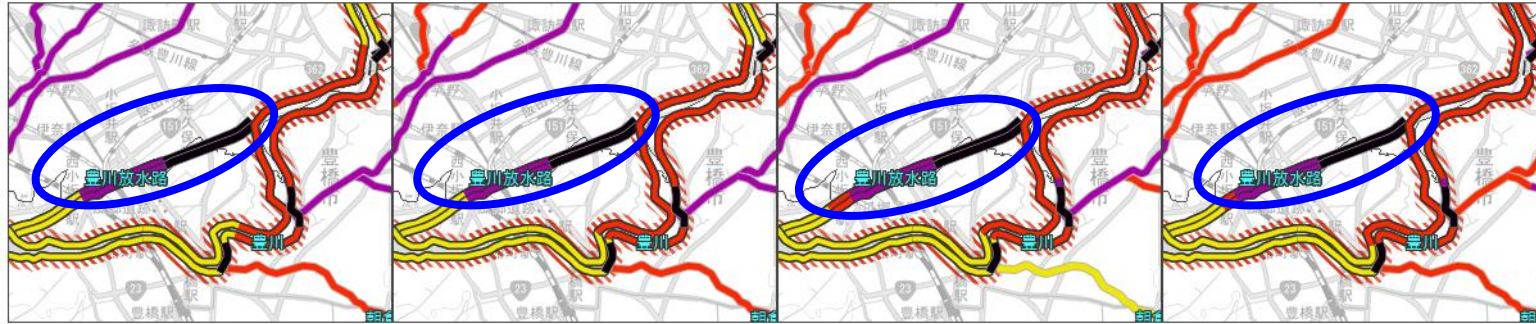


2023年06月02日20時30分

2023年06月02日21時00分

2023年06月02日21時30分

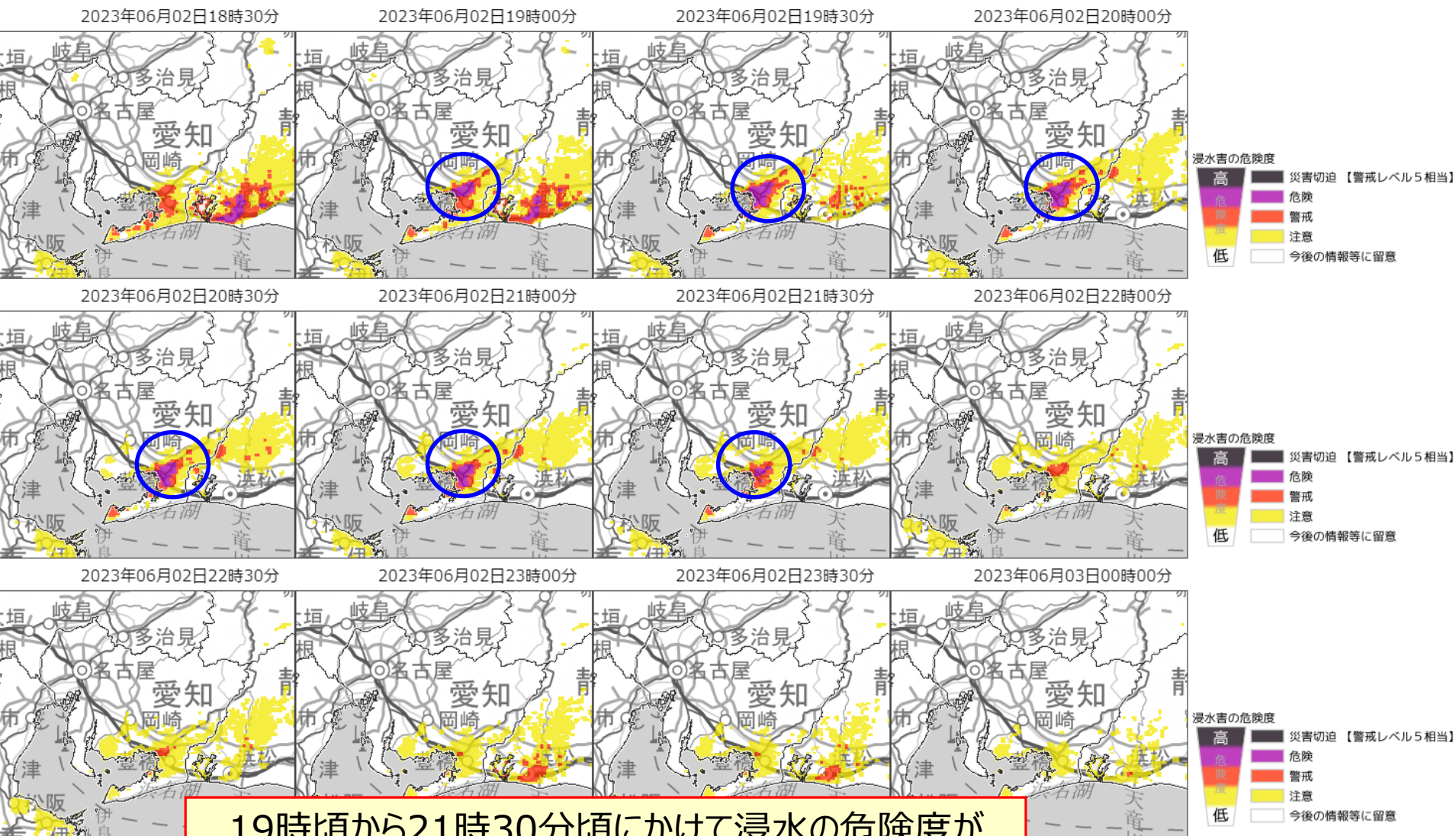
2023年06月02日22時00分



豊川放水路“で2日16時30分頃から3日6時30分頃にかけて、水害リスクラインで”  
**災害切迫（黒）警戒レベル5相当**“が出ていた。

# 浸水キキクル（危険度分布）

6月2日18時00分～3日00時00分（30分間隔）



19時頃から21時30分頃にかけて浸水の危険度が  
“危険（紫）”が出ていた。

# 情報の入手先はこちら

- 早期注意情報（警報級の可能性）：  
<https://www.jma.go.jp/bosai/map.html#contents=probability>
- 気象警報・注意報：<https://www.jma.go.jp/bosai/map.html#contents=warning>
- キキクル（危険度分布）：<https://www.jma.go.jp/bosai/risk/#elements:land>
- 指定河川洪水予報：<https://www.jma.go.jp/bosai/flood/>
- 川の防災情報（国交省）：<http://www.river.go.jp/> 
- 気象情報：  
<https://www.jma.go.jp/bosai/map.html#contents=information&element=information>  

- 雨雲の動き：<https://www.jma.go.jp/bosai/nowc/> 
- 今後の雨：<https://www.jma.go.jp/bosai/kaikotan/#elements:rasrf&slmcs>
- 気象衛星ひまわり：<https://www.jma.go.jp/bosai/map.html#contents=himawari>
- 土砂災害警戒情報：  
<https://www.jma.go.jp/bosai/map.html#contents=warning>
- 台風情報：<https://www.jma.go.jp/bosai/map.html#contents=typhoon>
- 天気図：[https://www.jma.go.jp/bosai/weather\\_map/](https://www.jma.go.jp/bosai/weather_map/)
- 降り始めからの総雨量：  
<https://www.data.jma.go.jp/obd/stats/data/mdrr/periodstat/index.html>
- 避難行動判定フロー・避難情報のポイント（内閣府（防災担当））：  
[http://www.bousai.go.jp/oukyu/hinanjouhou/r3\\_hinanjouhou\\_guideline/pdf/point.pdf](http://www.bousai.go.jp/oukyu/hinanjouhou/r3_hinanjouhou_guideline/pdf/point.pdf)

1. **まずハザードマップ**を確認！
2. **早期注意情報**で5日後までの大雨の可能性をget
3. **キキクル**で危険度分布をgetし、早めに対応
4. 危険な場所から
  - **警戒レベル3**で〈高齢者等は避難〉
  - **警戒レベル4**で〈全員避難〉安全な場所にいる人は、避難場所に行く必要はない