

健康ぷらざ

No.270

企画:日本医師会

「乳がん」——検診と乳房自己触診を

——日頃のチェックで早期発見につながります。

女性のがんの中で「大腸がん」の次に多いのが「乳がん」

——かなり稀ですが男性でもかかる人がいるのです。

増え続けていますが、早期に発見すれば、

治療の選択の幅が広がります。

早期発見できる乳がん

でも検診受診率は低迷しています。

視触診およびマンモグラフィ

早期発見に役立つのは

視触診およびマンモグラフィ

超音波検査、そして乳腺専門医による診察。

超音波検査

乳腺専門医による診察

月に一度の乳房自己触診

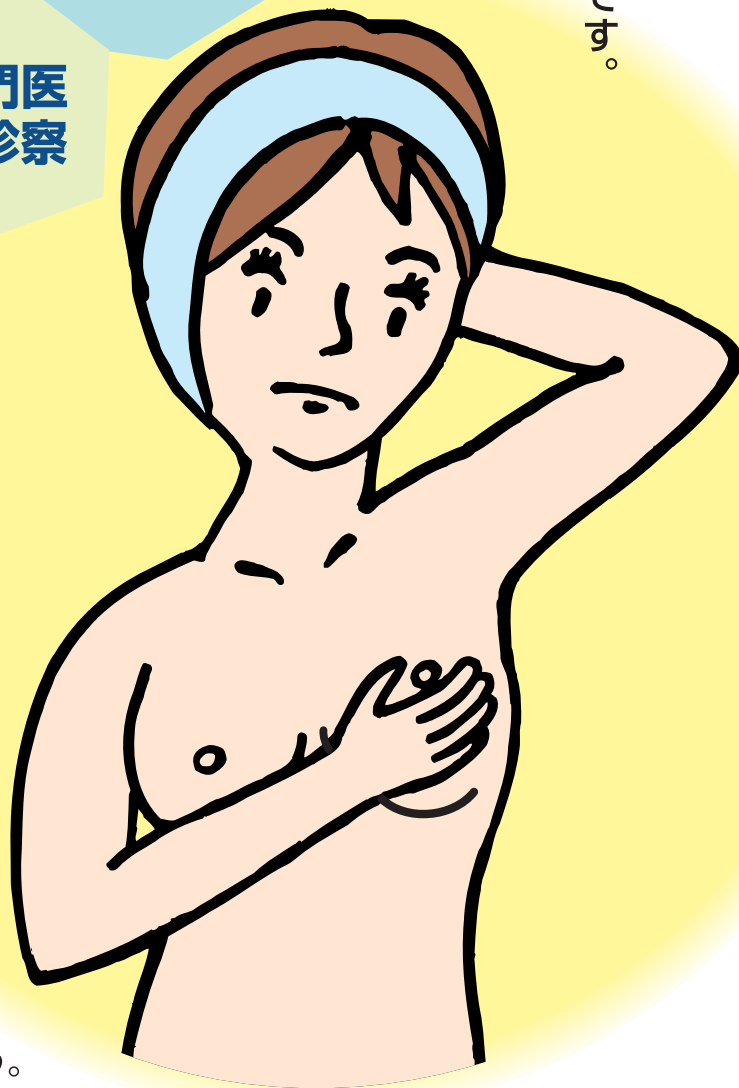
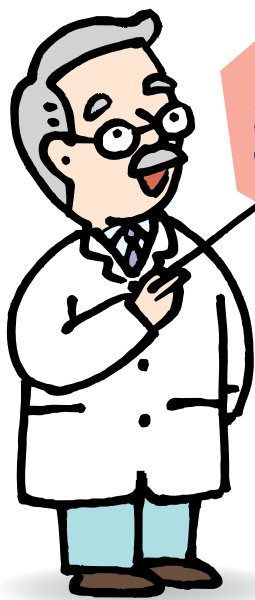
もうひとつ加えたいのが、月に一度の乳房自己触診

各自に合った方法を担当医と考え、

しっかり行えば早期発見のヒントにつながります。

そのためにも、**乳房自己触診を広めること**

.....友情のあかしです。



鏡に映して自己触診をするのもよいでしょう。

指導：東海大学医学部附属東京病院乳腺外科 田島 知郎

協賛：優れた医薬品の創出を通じて
人々の健康と医療の未来に貢献するために



武田薬品工業株式会社

◆待合室等に掲示し、患者さんにお見せください。