

## 岐阜県医師会 ぎふ医師就業支援センター ドクターバンク



1

## 岐阜県医師会 ドクターバンク ～求人登録者状況～

|        |      |
|--------|------|
| 施設登録数  | 82施設 |
| 求人登録あり | 70施設 |
| 求人登録なし | 12施設 |
| 求人数    | 264名 |
| 常勤     | 196名 |
| 非常勤    | 69名  |



2

## 岐阜県医師会 ドクターバンク ～就業成立状況～

|     | 登録者数 | 成立件数 | 常勤 | 非常勤 | パート<br>アルバイト | 登録削除 | 継続<br>(保留含む) |
|-----|------|------|----|-----|--------------|------|--------------|
| H25 | 2    | 0    | 2  | 0   | 0            | 2    | 0            |
| H26 | 0    | 0    | 0  | 0   | 0            | 0    | 0            |
| H27 | 2    | 0    | 2  | 0   | 0            | 1    | 1            |
| H28 | 4    | 3    | 0  | 3   | 1            | 1    | 0            |
| H29 | 5    | 1    | 2  | 2   | 1            | 1    | 3            |
| H30 | 3    | 3    | 0  | 2   | 1            | 0    | 0            |
| R1  | 1    | 1    | 0  | 1   | 0            | 0    | 0            |
| R2  | 4    | 1    | 2  | 2   | 0            | 0    | 2            |
| R3  | 2    | 0    | 1  | 0   | 1            | 0    | 3            |
| 計   | 25   | 9    | 9  | 10  | 4            | 5    | 9            |

3

## 岐阜県医師会における復職・再研修 支援体制

県医師会では実施していない  
実施している研修指定病院あり



4

# 女性医師のキャリアアップ支援体制

岐阜県委託事業  
「医師ワークライフバランス推進事業」により実施

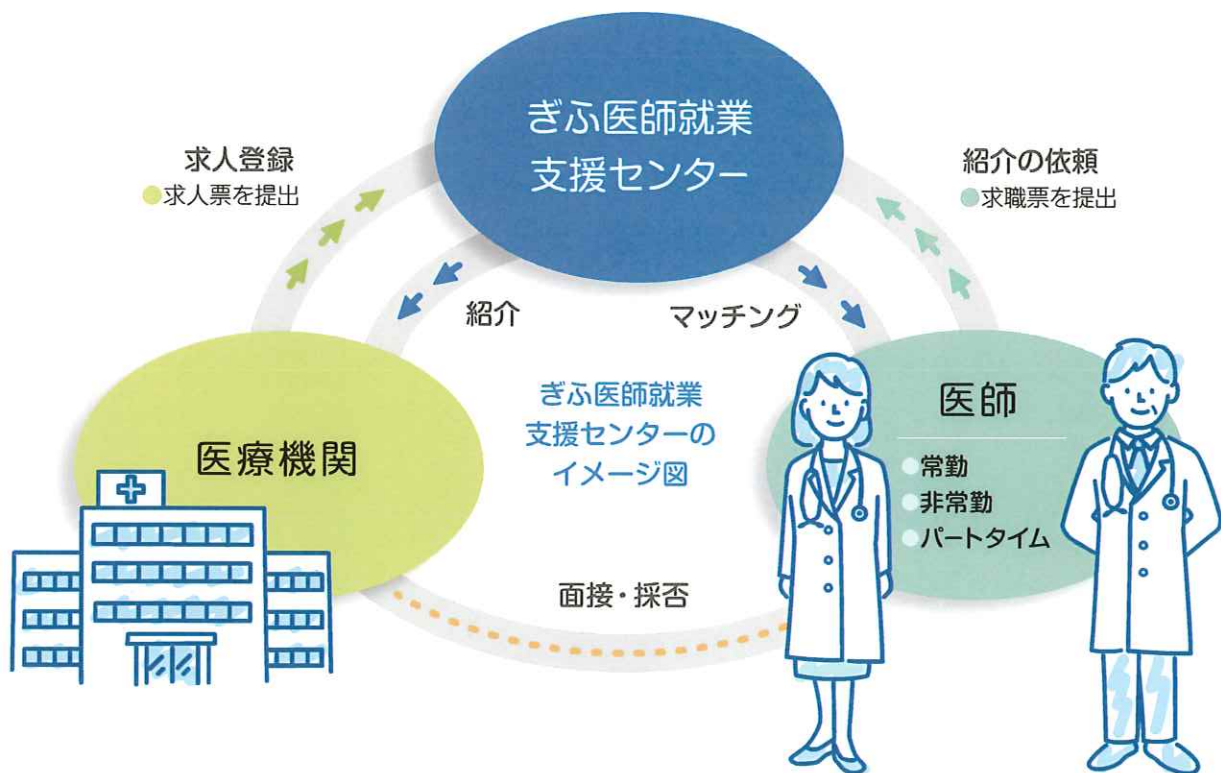
- (1) 令和3年度「岐阜大学医学部5年生に対する講義」
- (2) 第1回岐阜医師会男女共同参画講演会  
～医学生・研修医等をサポートするための会



## ぎふ医師就業支援センターは 岐阜県内の就業を希望する医師と 求人を希望する医療機関をつなぐドクターバンクです。



1. 岐阜県内の求人医療機関と求職医師の仲介・紹介を主旨とします
2. 常勤医師のみを対象とするのではなく、必要に応じたパート医師、フレックスタイム勤務の紹介も業務の範疇であります。
3. 医師のみを対象としています。



### 医師の多様な働き方を支援いたします！

女性医師のライフステージに応じた働き方や退職医師のセカンドキャリアの実現等、様々な就業希望条件にあった医療機関をご紹介します。

- 医師・県内医療機関であればどなたでも登録できます。
- 求職・求人登録や紹介に際し費用はかかりません。

岐阜県医師会 ぎふ医師就業支援センター (職業紹介所 許可番号 21-ユ-300127 / 岐阜県医師会)

[https://www.gifu.med.or.jp/doctor\\_bank/](https://www.gifu.med.or.jp/doctor_bank/)

#### ◆電話・FAXでのお問い合わせ

- 電話 / 058-274-1111 ● FAX / 058-271-1651
- 運営時間 / 月～金曜日 (午前9時～午後5時)

#### ◆メールでのお問い合わせ

gifumed@gifu.med.or.jp 宛にメールを送信してください。確認後、担当者よりご連絡を差し上げます。

## 報告

# 岐阜大学医学部5年生に対する講義 (男女共同参画)

常務理事 近藤由香

岐阜県医師会男女共同参画委員会と岐阜大学医学部の共催で、初の試みとなる「岐阜大学医学部5年生に対する講義」を令和3年7月30日(金)に行いました。

講師として、日本医師会において男女共同参画に取り組んでおられる常任理事の神村裕子先生を招聘し、「医師のキャリアデザイン」についての講義を行いました。次いで「あなたのこだわりポイント」をテーマとしたグループワークを行いました。医学部5年生の101名が受講しました。

- 1 日 時：令和3年7月30日(金)  
14時50分～16時20分
- 2 開催形式：Web開催「Zoom」
- 3 出席者：約110名

| 所 属       | 氏 名  |
|-----------|--|
| 日本医師会     | 神村裕子常任理事、<br>総務課：岸本様                               |
| 岐阜県医師会    | 河合直樹会長、<br>伊在井みどり常務理事、<br>近藤由香常務理事、事務局             |
| 男女共同参画委員会 | 村上啓雄委員、清島真理子委員、<br>鶴見 寿委員、牛越博昭委員、<br>道上知美委員、操 奈美委員 |
| 医学部5年生    | 101名   |

## 4 内 容

### (1) 講 義

講師 日本医師会 常任理事 神村裕子 先生  
演題 『医師のキャリアデザイン』



写真1：講師の神村裕子常任理事(日本医師会)

### 【プロフィール：神村裕子常任理事】

1979年山形大学医学部を一期生として卒業。その後、トヨタ病院内科、山形鉄道病院内科非常勤、山形市内内科系民間病院非常勤を経て、86年同院副院長。2014年から株式会社ワーク労働衛生コンサルタント代表取締役を務めている。医師会活動は、山形県医師会理事、常任理事を経て2018年に同副会長、日本医師会代議員となった。2020年から日本医師会常任理事を務めている。医師として活躍する一方、3人の子どもを育てあげ、現在、5人の孫を持つ。

### 【要約】

「今日は、将来のことを考えてみましょう」

キャリアデザインを展開するにあたり、短期的、中期的、長期的見方にわけて見ていく。短期的には、臨床研修病院や専門研修プログラムの選択など、中期的には、どこで仕事をするか、ライフイベントとの折り合い、長期的には目指す医師像を考えてみてほしい。

あなたは、専門医を取得したいですか？の質問に対し、学生の95%が取得を希望している。新しい専門医制度は、2018年にスタートしているが、地域偏在・診療科偏在の問題化、若手医師のキャリア選択の制限といった現状もあり、都市部でのシーリングの問題など自由度が少なくなりつつある。これらの問題に取り組む厚労省の医道審議会専門研修部会の委員を日本医師会の2名の常任理事が務めている。

また、あなたは将来子供が欲しいと思いますか？の質問に対し、男女とも80%が子供を欲しいと答えている。専門研修のプログラムでは、妊娠、出産、育児、病気療養などに対し例外対応があり、専門医は取得できるが、研修医、専攻医の声がプログラムのあり方に反映される様、日本医師会の男女共同参画委員会からも意見を投げかけている。制度を変えるのは皆さんの意見、力であることを覚えておいてほしい。

最後に、男女共同参画とは、SDGs 5. Gender equality、これが日本の達成すべきゴール、私たちが心の中に持ち続けるゴールであると述べられた。

## (2) グループワーク

### テーマ 『あなたのこだわりポイント』

※Zoomブレイクアウトルームを利用

今回の講義では、学生自身がより深く講義の内容について考えることができるよう、双方向型の講義とし、神村先生にご講義いただいたテーマについて、グループワークを行いました。

講義を聴いたのち学生は各グループ7名程度の14グループに分かれ、お互いの考えを述べあいました。男女共同参画委員の医師は各グループの討議に参加し、学生の意見にアドバイスを与え、また時には学生からの質問

に答え、学生の学びを深めることが出来たと感じています。また神村先生自身もグループを巡回していただき、学生には先輩医師と間近に話す貴重な機会となりました。グループ討議後はそれぞれの班で出た意見をまとめたスライドを共有し、発表を行いました。

グループワークはZoomのブレイクアウトルームを利用しました。残念ながら時間の関係で全グループの討議に委員の医師が参加出来ませんでしたが、医学部5年生という時期に先輩医師と少人数のグループで語り合ったことは、学生にとって、また委員の医師にとっても貴重な学びの経験となりました。

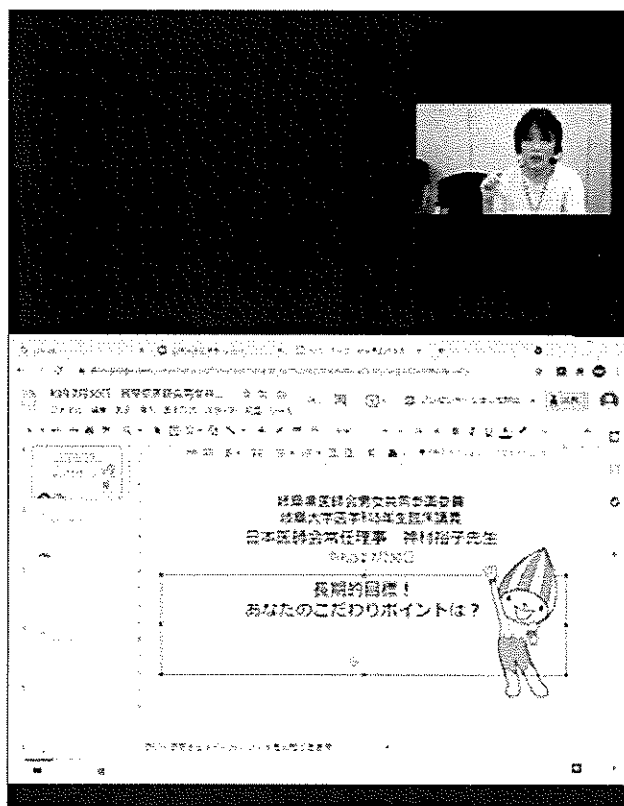


写真2：グループワークを進行される操奈美先生

## (3) アンケート

講義終了後に行ったアンケートでは、多くの学生が今後の進路を考える良い機会となったという声が寄せられました。

## 5 まとめ

講義の一環として多くの学生に自分の問題として取り組んでもらう試みは、アンケート結果からも、大変有意義であったと考えます。岐阜大学医学部のご協力いただいた先生方に心より感謝申し上げるとともに、今後も継続していけるように内容を充実させていきたいと考えます。

## 第1回 岐阜県医師会

男女共同  
参画講演会医学生・研修医等を  
サポートするための会

令和2年

11月12日(木)

18:00~19:30

【場所】岐阜大学医学部  
記念会館2階ホール  
岐阜市柳戸1-1 TEL:058-230-6000(代)【司会】岐阜県医師会  
常務理事 近藤 由香参加無料 託児室設置予定  
(事前申込が必要)

## 1 開会

## 2 挨拶

岐阜県医師会 ..... 会長 河合 直樹  
 岐阜大学医学部附属病院 ..... 病院長 吉田 和弘  
 岐阜大学医学部・同附属病院女性医師就労支援の会代表  
 岐阜大学大学院医学系研究科皮膚病態学講座教授 ..... 清島 眞理子

## 3 先輩医師からのメッセージ

座長 岐阜県総合医療センター副院長 ..... 飯田 真美  
 演題 『産婦人科における男女共同参画の取り組みについて』  
 講師 岐阜大学医学部附属病院産婦人科臨床講師、病棟医長 ..... 志賀 友美  
 講師 岐阜大学医学部附属病院産婦人科医員 ..... 波多野 香代子

## 4 講演

座長：ぎふ総合健診センター・所長／岐阜大学名誉教授 ..... 村上 啓雄  
 講演1「岐阜大学医学部附属病院  
 「仕事と育児の両立支援に関するアンケート(2020年実施)」結果報告」  
 講師：岐阜大学医学部附属地域医療医学センター助教 ..... 操 奈美  
 講演2「COVID19：今までにわかったことと今後の課題」  
 講師：ぎふ総合健診センター・所長／岐阜大学名誉教授 ..... 村上 啓雄

## 5 閉会

岐阜大学大学院医学系研究科長・医学部長 ..... 中島 茂

【お問い合わせ】お申込み方法は裏面の参加申込用紙をご覧ください。

岐阜県医師会 TEL:058-274-1111 FAX:058-271-1651 E-mail:gifumed@gifu.med.or.jp

主催：岐阜県医師会、岐阜県 共催：日本医師会、岐阜大学医学部、岐阜大学医学部附属病院、岐阜大学医師会、  
 岐阜大学医学部・同附属病院女性医師就労支援の会、  
 岐阜大学医学部附属地域医療医学センター、岐阜大学医学教育開発研究センター



## 1 開会

## Program

## 2 挨拶

岐阜県医師会  
 ..... 会長 河合 直樹  
 岐阜大学医学部附属病院  
 ..... 病院長 吉田 和弘  
 岐阜大学医学部・同附属病院女性医師  
 就労支援の会  
 ..... 代表 清島 真理子

## 3 先輩医師からのメッセージ

(20分:質疑応答含む)

座長: 岐阜大学医学部附属地域  
 医療医学センター 助教 ..... 操 奈美

演題: 『□□□□□□□□□□  
 □□□□□□□□□□』

講師: 岐阜大学医学部附属病院  
 高次救命治療センター 臨床助教  
 ..... 岡本 遥

## 4 講演 (60分:質疑応答含む)

座長: 岐阜大学医学部附属地域医療医学センター  
 センター長・教授 ..... 牛越 博昭

講演: 「Where do you see  
 yourself in 10 years?  
 3児の母、米国集中治療医からの  
 応援メッセージ」

講師: アルバートアインシュタイン  
 医科大学 助教授 モンテフィオーレ病院  
 集中治療専門医 ..... コルビン 麻衣

## profile

岐阜県出身のコルビン先生から、渡米・米国の大学への進学・  
 医師になる決意・結婚と出産の経験など、「主婦」と「集中治療専  
 門医」としての立場からのお話を、是非、ご聴講下さい。

## 5 閉会

岐阜大学大学院医学系研究科長・  
 医学部長 ..... 中島 茂

# 男女共同 参画 講演会

第1回  
 岐阜県  
 医師会

参加  
無料託児室設置  
(事前申込が必要)医学生・研修医等を  
サポートするための会

令和3年

11月11日(木)

18:00~19:30

場所

岐阜大学医学部  
記念会館2階ホール岐阜市柳戸1-1  
TEL:058-230-6000(代)

司会

岐阜県医師会  
常務理事 近藤 由香

【お問い合わせ】お申込み方法は裏面の参加申込用紙をご覧ください。

岐阜県医師会 TEL:058-274-1111 FAX:058-271-1651 E-mail:gifumed@gifu.med.or.jp

主催:岐阜県医師会、岐阜県 共催:日本医師会、岐阜大学医学部、岐阜大学医学部附属病院、岐阜大学医師会、  
 岐阜大学医学部・同附属病院女性医師就労支援の会、  
 岐阜大学医学部附属地域医療医学センター、岐阜大学医学教育開発研究センター

